

SURVOL DES CONSTATS SUR L'ÉCONOMIE SOCIALE EN ABITIBI-TÉMISCAMINGUE

RENDEZ-VOUS ANNUEL DE L'ÉCONOMIE SOCIALE EN ABITIBI-TÉMISCAMINGUE



11 juin 2024
Par Mariella Collini
Agente de recherche

MISE EN CONTEXTE

L'ÉCONOMIE SOCIALE est un secteur névralgique, mais encore méconnu...

- ➔ La plus récente mesure de la contribution des entreprises d'économie sociale (EÉS) actives dans les régions du Québec a été réalisée par l'Institut de la statistique du Québec (ISQ) et portait sur l'année de référence 2016.
- ➔ Dans l'attente des résultats de la mise à jour de cette étude (hiver 2025) :
 - Répertoire des entreprises collectives et sondage réalisé à l'initiative d'Espace entrepreneuriat collectif – Abitibi-Témiscamingue;
 - Répertoire des coopératives et données du ministère de l'Économie, de l'Innovation et de l'Énergie (MEIE).
- ➔ Apport de l'économie sociale au cœur des grands défis et enjeux socioéconomiques et environnementaux de l'Abitibi-Témiscamingue.

ÉCONOMIE SOCIALE – COUP DE SONDE 2016

330

entreprises d'économie sociale

4 350 emplois

6 %
A-T

2 %
EÉS-Qc

422 M\$ en revenus,
dont 81 % de la vente
de biens/services



Le poids des femmes
était l'un des plus élevés au
Québec (76 %).

Une masse salariale
de 143 M\$.



89 %

Les EÉS de l'Abitibi-Témiscamingue s'adressent d'abord et avant tout
à une clientèle de proximité, soit à une clientèle régionale.

1^{er} rang

ÉCONOMIE SOCIALE 2024 – SECTEURS D'ACTIVITÉ

257 EÉS
(non exhaustif)

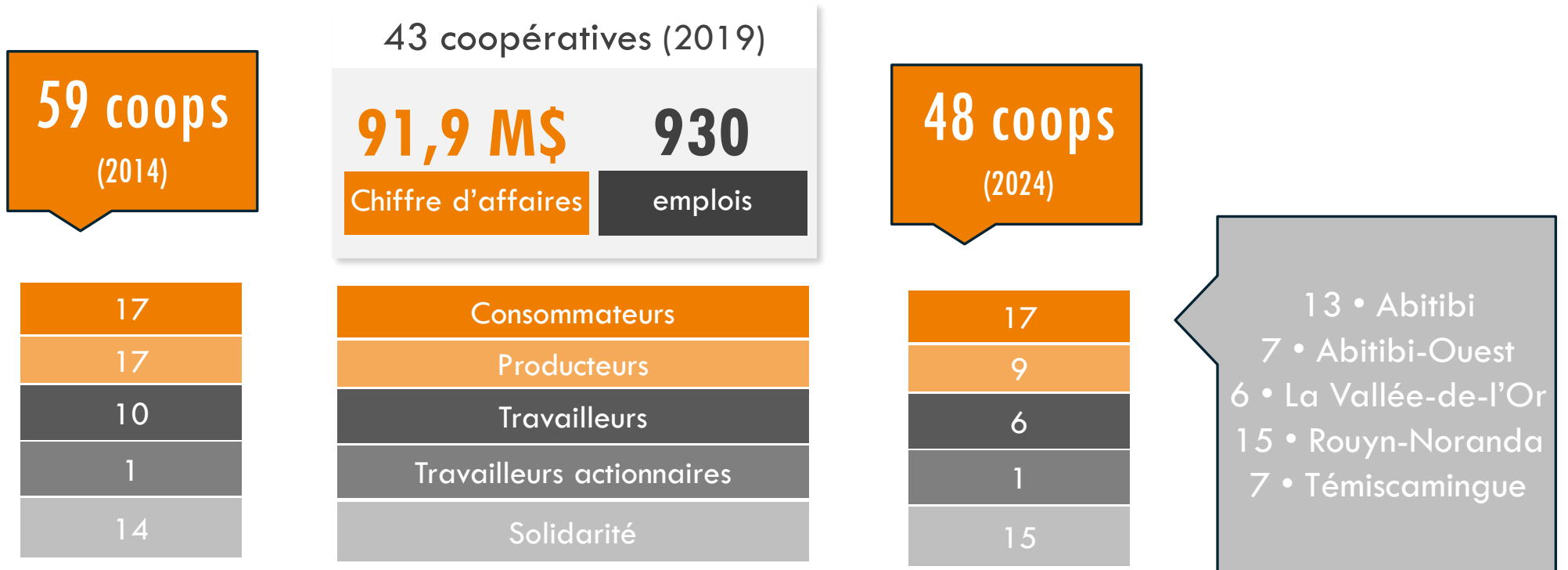
Arts, culture et communications	46
Loisirs, tourisme et sports	35
Services de garde	28
Habitation et hébergement	22
Agriculture et agroalimentaire	13
Ressources naturelles	12
Commerce de détail	11
Santé et services sociaux	9
Transport	9
Récupération, recyclage, env	8
Aide domestique	7
Services aux entreprises	7
Services financiers	7

+ 27 EÉS
avec des secteurs
d'activités combinés
(culture et tourisme, santé et aide
domestique, etc.)
+ 12 autres

Sources : Répertoire des entreprises collectives de l'Abitibi-Témiscamingue, Répertoire des coopératives et Fonds RISQ.

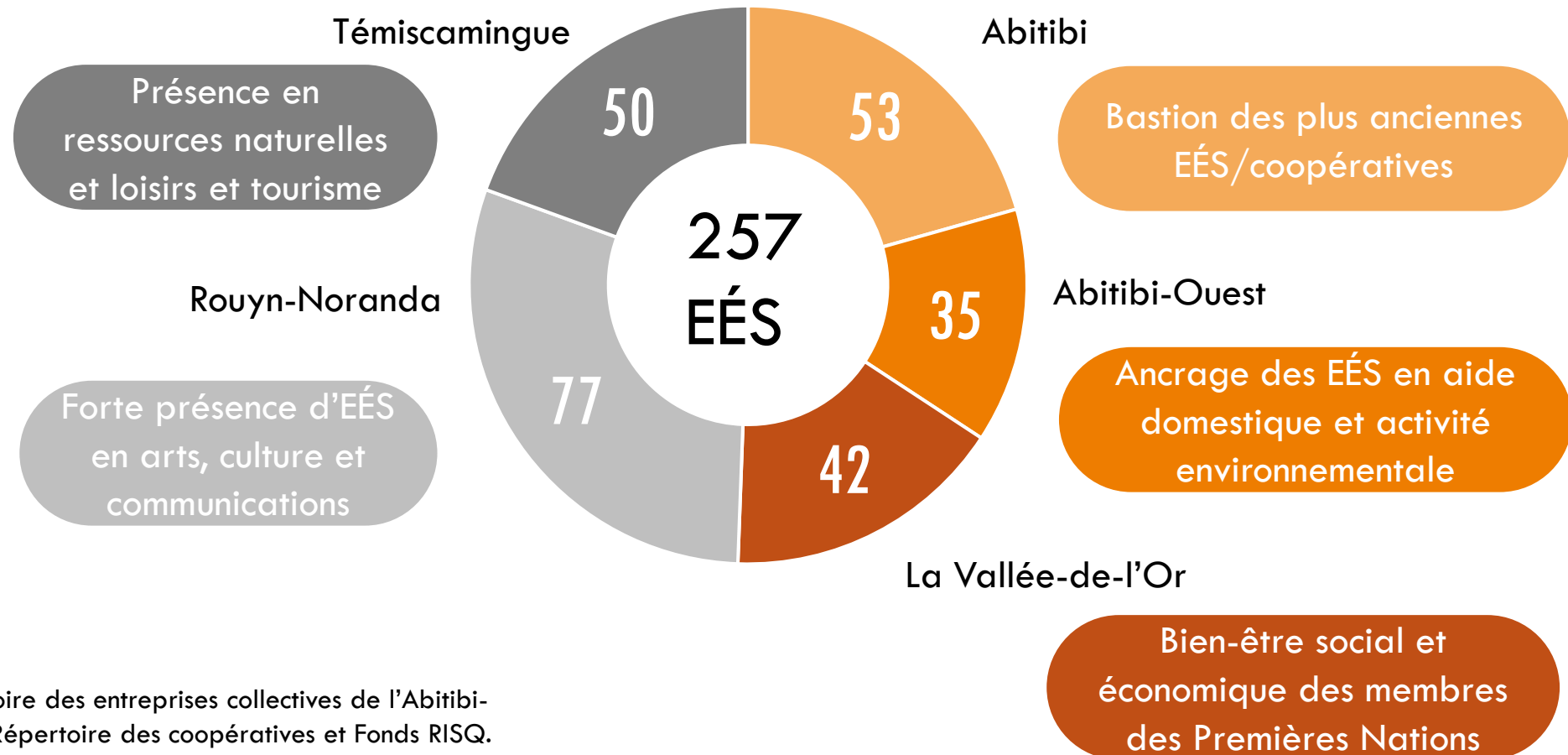
Compilation : Observatoire de l'Abitibi-Témiscamingue.

ÉCONOMIE SOCIALE 2024 – COOPÉRATIVES



Sources : Ministère de l'Économie, de l'Innovation et de l'Énergie (MEIE), Répertoire des coopératives et commande spéciale de l'Observatoire.
 Compilation : Observatoire de l'Abitibi-Témiscamingue.

ÉCONOMIE SOCIALE 2024



Sources : Répertoire des entreprises collectives de l'Abitibi-Témiscamingue, Répertoire des coopératives et Fonds RISQ.
Compilation : Observatoire de l'Abitibi-Témiscamingue.

FREINS, BESOINS ET DÉFIS DES EÉS



MÉCONNAISSANCE, qui peut contrecarrer la **RECONNAISSANCE** de leur fonctionnement, principes et expertise.

FINANCEMENT INSUFFISANT, qui limite les capacités organisationnelles (ressources humaines, promotion, commercialisation, transformation numérique, etc.).



RESSOURCES HUMAINES LIMITÉES, salariées ou bénévoles, avec des besoins de formation diversifiés pour maintenir une offre de services de proximité sur un aussi vaste territoire, à forte composante rurale.

RÉSEAUTAGE et **PARTENARIATS** locaux et régionaux pour contribuer aux solutions collectives pouvant répondre aux défis et enjeux liés à l'occupation du territoire.



ÉCONOMIE SOCIALE ET ENVIRONNEMENT SOCIOÉCONOMIQUE



Population en profonde transformation
Mouvements migratoires complexes
Vieillesse de la population
Diversité culturelle

Défavorisation et besoins essentiels
Habitation et insécurité alimentaire
Vitalité des milieux
Accès aux services de proximité



Enjeux économiques (concurrence, inflation)
Attraction et rétention de la main-d'œuvre
Gestion de la diversité et inclusion
Développement des compétences
Transformation numérique

Adaptation aux changements climatiques
Transition énergétique
Gestion des matières résiduelles
Préservation de la biodiversité
Gestion des ressources hydriques



POUR INFORMATION
WWW.OBSERVAT.QC.CA



Mariella Collini
mariella@observat.qc.ca
819 762-0971 poste 2622